

Vier Punkte Touchkalibrierung für Windows-Systeme

1. Einführung

Diese Anleitung beschreibt die Installation und die Bedienung der 4 Punkt Kalibrierungs-Software um NextWindow Touchscreens erfolgreich zu installieren.

HINWEIS: Diese Anleitung gilt für Software Version 1.3.0 oder höher. Die Version und / oder die Firmware Nummer auf den Screenshots können unterschiedlich zu den installierten sein. Die neueren Versionen der Software arbeiten in der gleichen Weise wie die Software die in diesem Handbuch beschrieben ist.

2. Hardware and Software

- Computer
- Betriebssystem: Windows XP mit SP3 oder Windows 7 with SP1.
- NextWindow Software: CalibrationUtility 1.4.0.1 oder höher.

3. Installation der Software

Kopieren sie die mitgelieferte Datei per Drag&Drop auf ihren Desktop oder speichern Sie sie an eine gewünschte Stelle ab.

Die Versionsnummer der mitgelieferten Software ist Teil des Dateinamens.



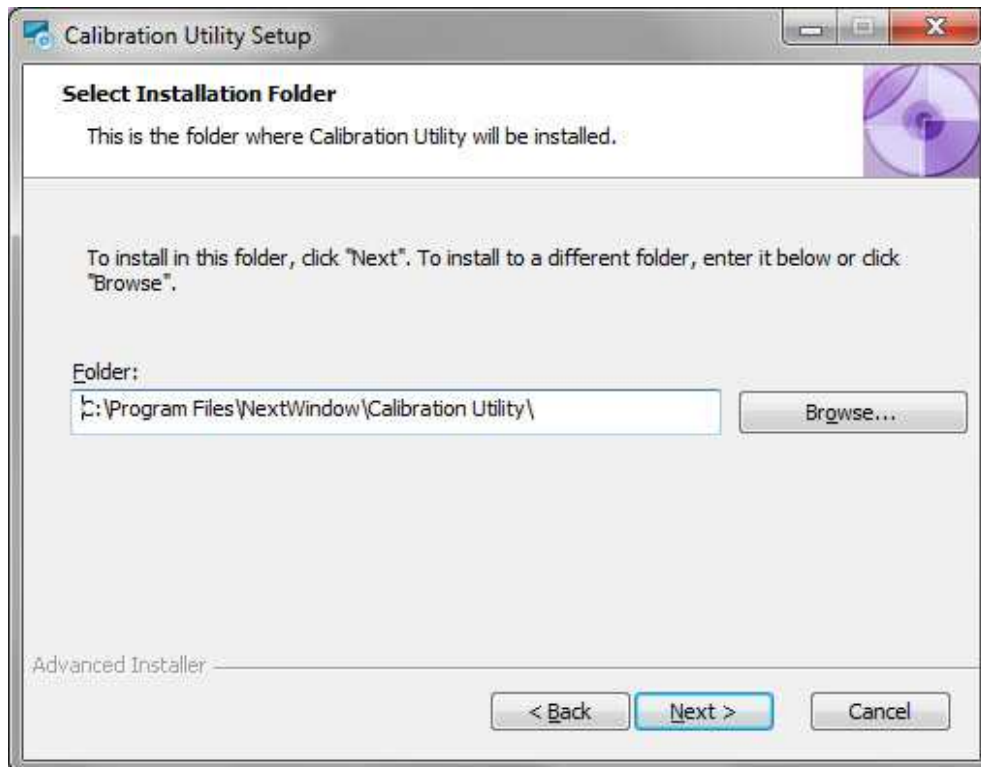
Figure1. Utility Software Desktop Icon

Hinweis: Das Symbol zeigt die Softwareversion an. Diese Anleitung bezieht sich auf Version 1.3.0 oder höher. Die zu installierende Versionsnummer kann anders sein als dargestellt.

1. Doppelklicken Sie auf das Symbol, um mit der Installation zu beginnen - das Utility Setup Wizard wird angezeigt.



2. Klicken Sie auf [NEXT], um die Installation zu starten.
3. Das Setup ermöglicht Ihnen die Software an einen bestimmten Ort zu installieren. Klicken Sie auf [BROWSE], und navigieren Sie zu der entsprechenden Stelle oder gewünschten Ort, wohin die Software installiert werden soll.



4. Anderfalls klicken Sie auf [NEXT], um die Installation zu beginnen.
5. Der Lizenzbedingungen werden angezeigt - klicken Sie auf die Schaltfläche neben der Aussage "Ich akzeptiere die Bedingungen der Lizenzvereinbarung"

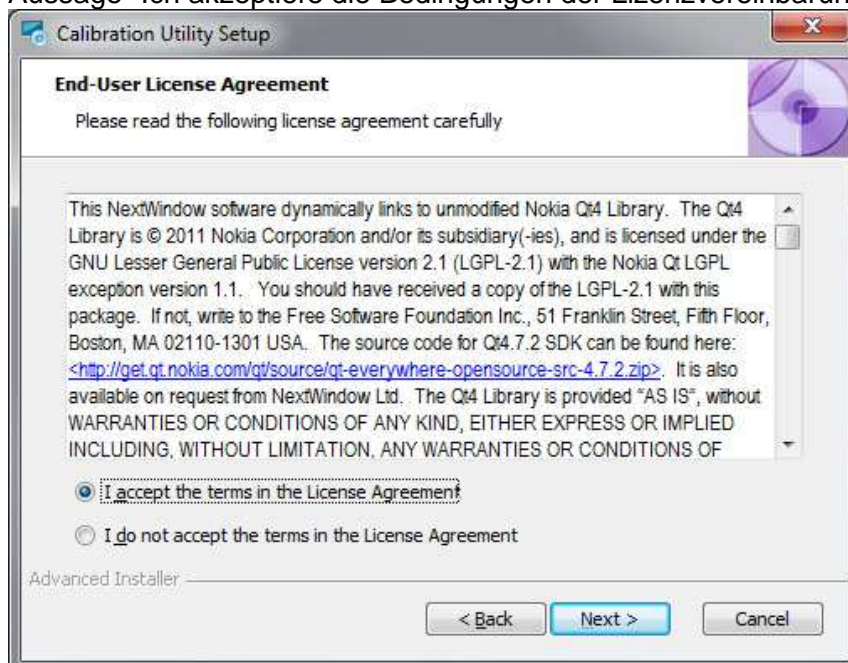


Figure 4. License Agreement

6. Klicken Sie auf [NEXT], um die Installation der Software fortsetzen , folgender Bildschirm wird angezeigt.

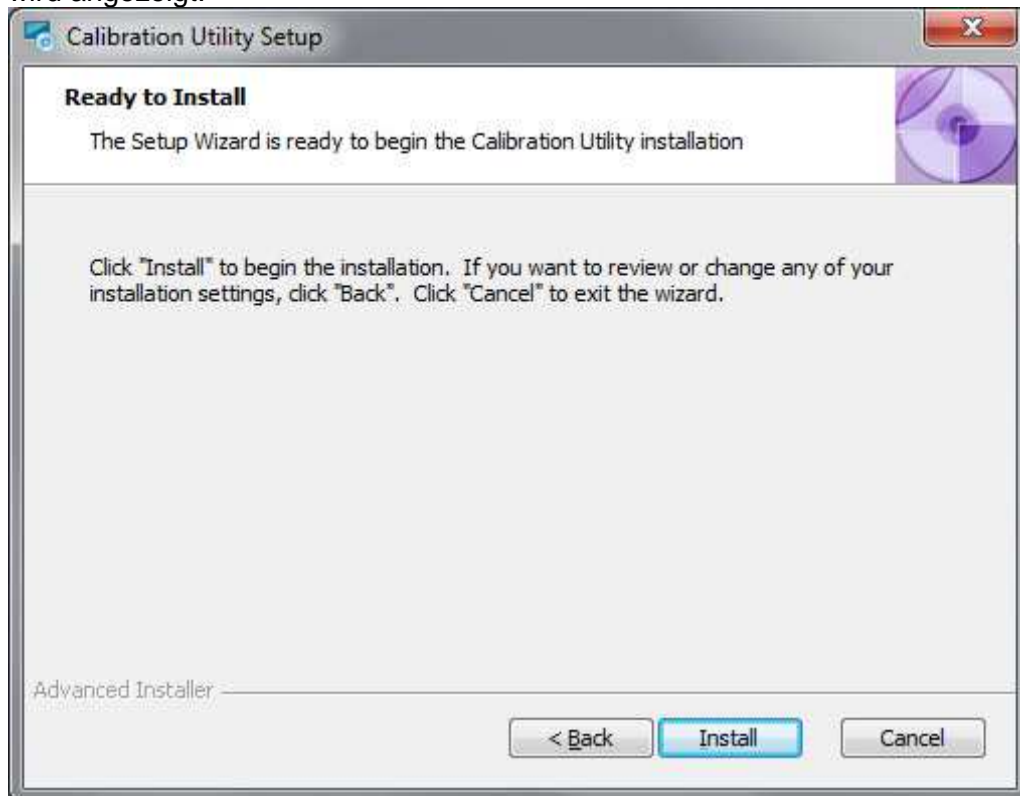


Figure 5. Preparing to Install the Software

7. Klicken Sie auf [Install], um die Software zu installieren, der Installationsverlauf wird angezeigt.

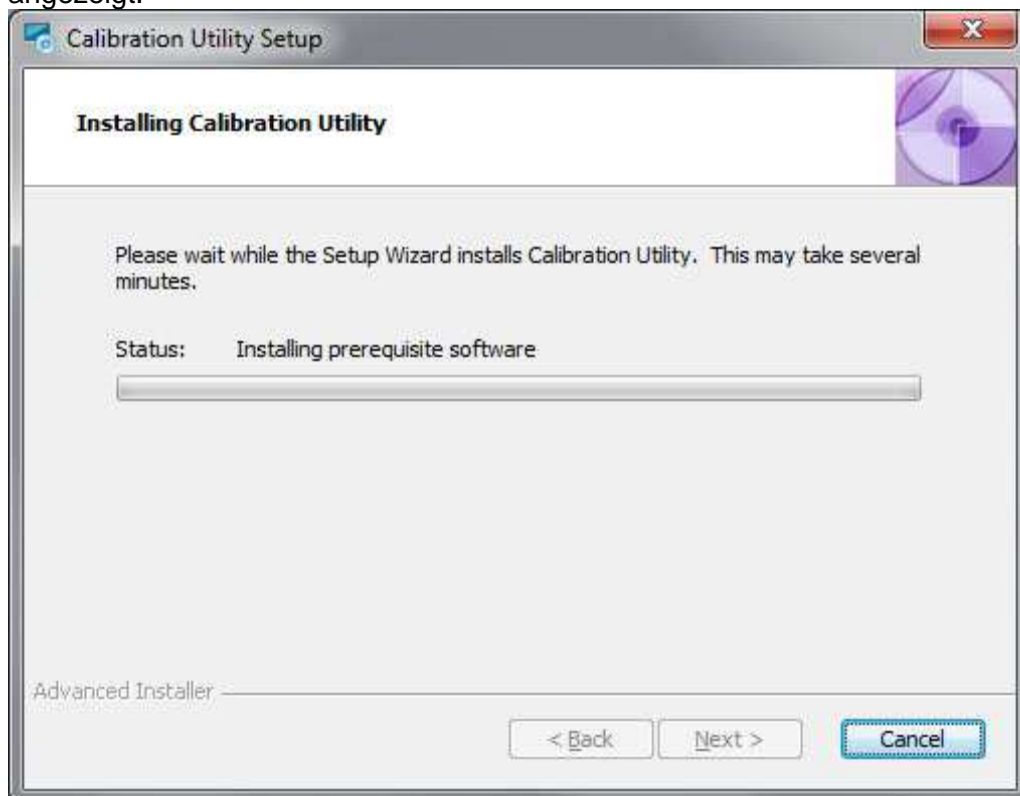


Figure 6. Setup Progress Report

8. Die Software wird installiert und wenn die Installation abgeschlossen ist, wird folgende Bildschirm angezeigt werden.

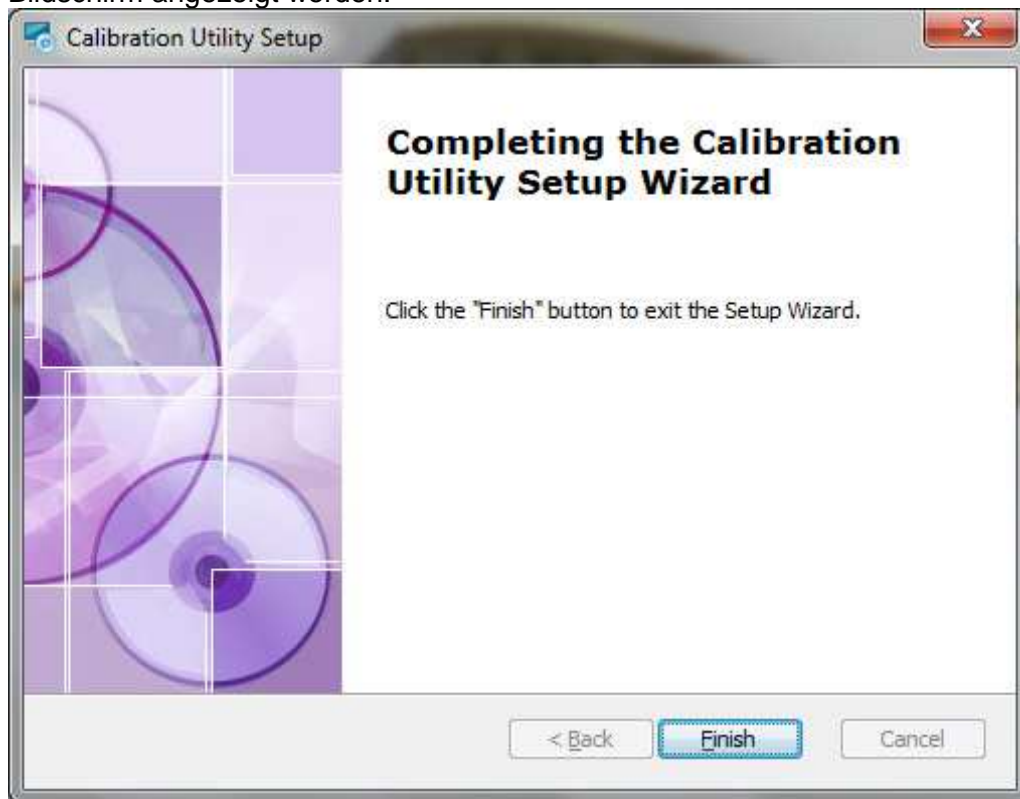


Figure 7. Setup Complete

9. Klicken Sie auf [Finish], um den Setup-Assistenten zu beenden.

3 Kalibrieren des Touch Screen

1. Stellen Sie sicher, dass der Touchscreen mit dem USB-Port ihres PC's verbunden ist.
2. Führen Sie das Programm über die Taskleiste Start> Alle Programme> NextWindow und Öffnen den NextWindow Ordner. Wählen Sie die Calibration Utility aus dem Ordner.

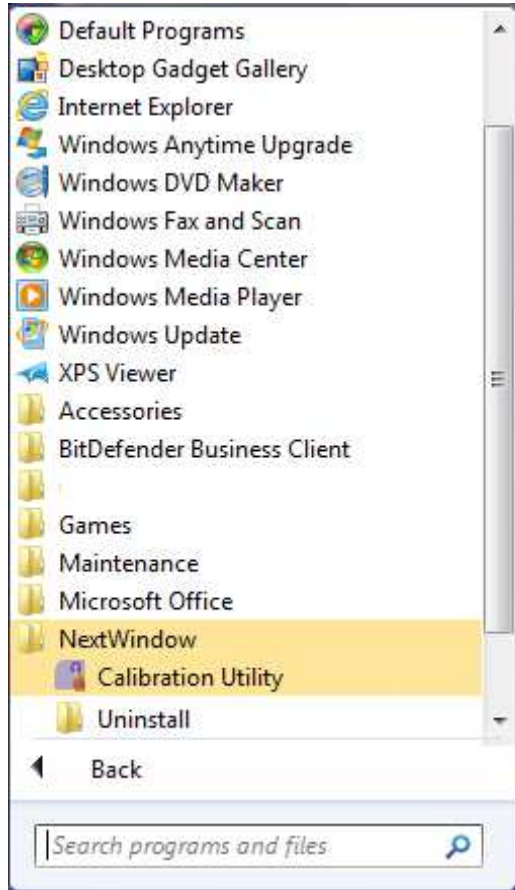


Figure 8. Opening the Calibration Utility from the Taskbar

3. Das folgende Fenster wird angezeigt.

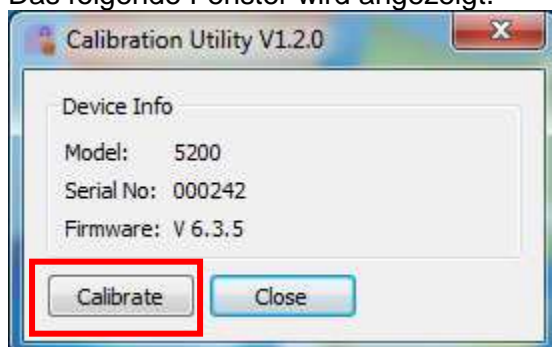


Figure 9. Run the calibration Utility Start Window.

Das Kalibrierungs Programm zeigt das Modell, Seriennummer und Firmware-Version des angeschlossenen Touchscreens an.

NOTE: Die Versionsnummer und die Firmware- im Screenshot können mit der Anzeige auf ihrem Computer unterschiedlich sein..

4. Klicken Sie auf [CALIBRATE] um mit der Touchscreen-Kalibrierung zu beginnen

Der Computer zeigt den folgenden Bildschirm:
Er enthält Anweisungen für die Kalibrierung des Bildschirms und zeigt ein Kreuz in der linken oberen Ecke an.

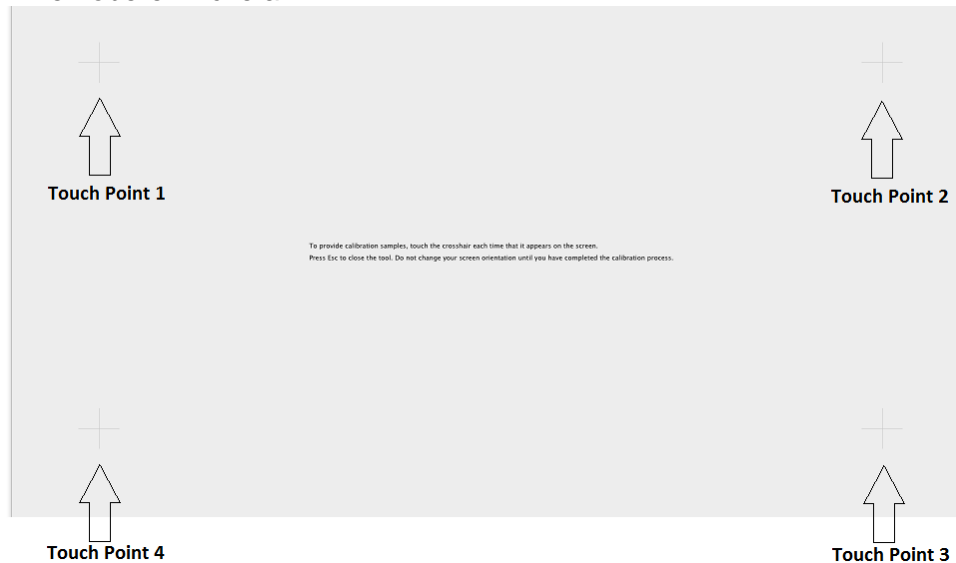
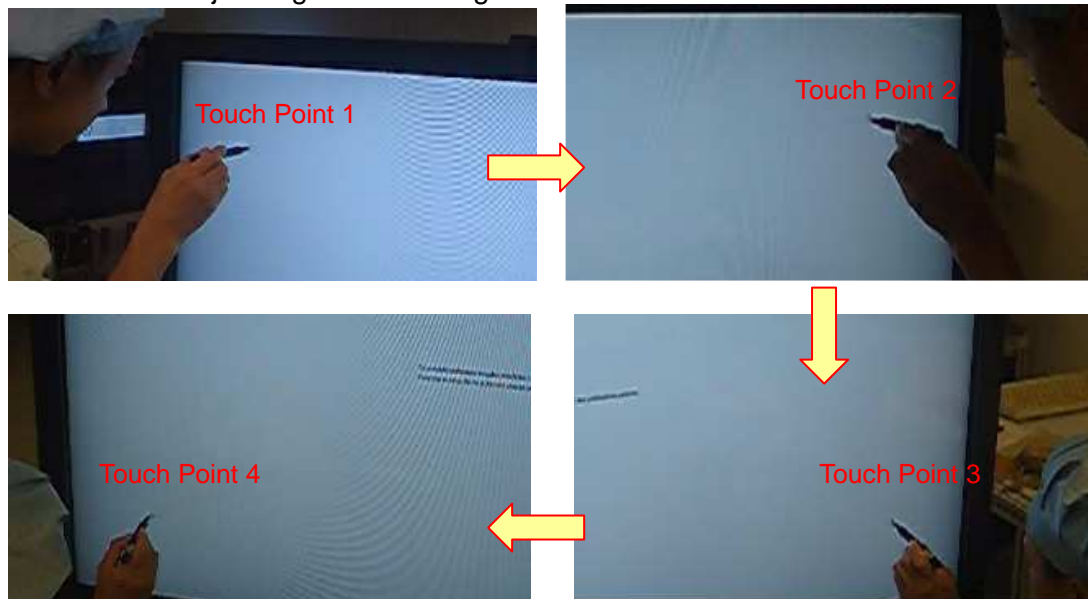


Figure 10. Calibration screen showing calibration points

5. Tippen Sie mit einem Finger, Stift ect. auf das Kreuz in der oberen linken Ecke. Das Kalibrierung Dienstprogramm erfasst die relevanten Informationen und drei weitere Kreuze werden nacheinander in den Ecken des Bildschirms erscheinen. Berühren Sie die Kreuze in der jeweiligen Reihenfolge.



6. Sobald die Calibration Utility die Positionen der Zeiger auf dem Bildschirm erfasst hat, wird das Fenster geschlossen und das Gerät ist für den Touch-Screen-Modus betriebsbereit.
Klicken Sie auf "Close", um das Kalibrierung Dienstprogramm zu schließen.

